

# BIG BIN

## CONTENEURS PRÉHENSION LATÉRALE

3000L



**BIG BIN****CARACTÉRISTIQUES GÉNÉRALES BIG BIN**

- Cuve et couvercle en polyéthylène rotomoulé haute densité linéaire (PEHD), stabilisé contre les UV.
- Résistance accrue aux chocs, garantissant la robustesse du produit.
- Conception adaptée pour le chargement à grue et bilatéral.
- Hauteur réduite pour une meilleure intégration urbaine et sécurité des usagers.
- Système de verrouillage sécurisé disponible selon les besoins.
- Grande ouverture de chargement facilitant le dépôt des déchets.
- Facilité de vidage grâce aux trappes conçues pour une manipulation optimale.
- Conception sans saillies pour éviter l'accumulation de saletés.
- Utilisation de matériaux recyclables respectueux de l'environnement.
- Fabrication conforme à la norme UNE-EN 13071 et à la directive européenne sur les émissions sonores.

**POINTS FORTS**

- Capacité utile optimisée pour maximiser le volume de déchets collectés.
- Compatibilité avec les systèmes de levage Kinshofer et double crochet.
- Système anti-rotation permettant un levage sécurisé même en cas de vent.
- Design épuré s'intégrant parfaitement aux espaces urbains.
- Hauteur adaptée pour limiter l'impact visuel et garantir la sécurité.
- Entretien facilité grâce à la structure lisse du conteneur.
- Conception robuste garantissant la longévité du produit.
- Réduction des nuisances sonores lors des opérations de collecte.





## OPTIONS

- Contrôle d'accès :
  - Carte RFID pour les utilisateurs.
  - Serrure mécanique avec clé prisonnière.
- Ouvertures spécifiques pour le tri sélectif :
  - Bouches de tri adaptées pour le papier, le verre, les plastiques, et les bio-déchets.
  - Couvercle avec ouverture restreinte pour limiter les dépôts non conformes.
- Personnalisation visuelle :
  - Stickers anti-tag et résistants aux UV.
  - Zone dédiée à l'intégration du logo de la collectivité ou de l'entreprise.
- Accessibilité PMR avec équipements spécifiques.
- Pictogrammes normalisés pour faciliter l'identification des déchets.
- Variantes de verrouillage adaptées aux besoins de sécurité.
- Différents coloris standards en fonction des types de tri.

## COULEURS

- RAL 7037 GRIS FONCÉ : Fréquence mineure de nettoyage / Meilleure intégration à l'environnement.
- RAL 7047 GRIS CLAIR : Contribue à rendre design le système de collecte.



**RAL 7047**  
GRIS CLAIR



**RAL 7037**  
GRIS FONCÉ

## CAMPAGNE DE SENSIBILISATION

- Encouragement au tri sélectif par des visuels attractifs et des messages clairs.
- Informations pédagogiques intégrées sur les résidus autorisés et interdits.
- Augmentation des taux de recyclage grâce à une meilleure compréhension des usagers.

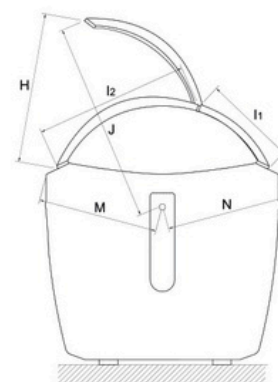
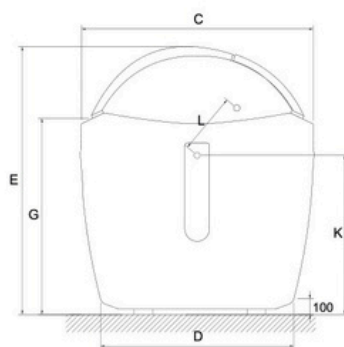
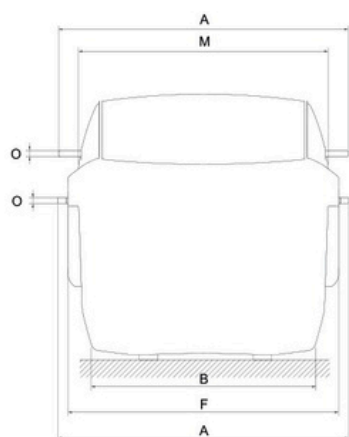
## DÉTAILS ET SPÉCIFICITÉS TECHNIQUES

- Trappes de vidage conçues pour un déchargement efficace.
- Systèmes de levage conformes aux normes en vigueur.
- Finitions soignées pour assurer la durabilité et la sécurité.
- Compatibilité avec les équipements standards des collectivités.
- Possibilité d'intégrer des solutions d'identification des usagers.

## DIMENSIONS

Dimensions générales		
CAPACITÉ Volume nominal (L)		3.200
A	Largeur maximum (mm)	1.880 +/- 10
B	Largeur minimum (mm)	1.450
C	Profondeur maximum (mm)	1.519
D	Profondeur minimum (mm)	1.250
E	Hauteur du conteneur	1.700
Poids à vide (approx Kg)		135
Masse maximale autorisée ou poids total autorisé (Kg)		1.415

Autres dimensions		
F	Largeur maximale sans arbre de levage et tourillons (mm)	1.760 +/- 10
G	Hauteur d'ouverture du couvercle (mm)	máx. 1.295
H	Ouverture du couvercle de vidange (mm)	1.140 (70°)
I1	Profondeur du couvercle utilisateur (mm)	450
I2	Ouverture du couvercle de vidange (mm)	825
J	Videz le couvercle. Ouverture totale depuis l'arbre de levage (mm) levage (mm) Couvercle de vidange.	1.390
K	Axe de levage - distance au sol	1.034
L	Distance axe de levage - tourillon (mm)	400
M + N	Distance axe de levage - tourillon (mm) Surface d'appui pour la vidange (mm)	780
O	Distance axe de levage - tourillon (mm) Surface d'appui pour la vidange (mm)	40



## INFORMATIONS

### CARACTÉRISTIQUES COMMUNES :

### Meilleur rapport qualité-prix

- Des produits de qualité supérieure à un prix abordable
- Coût de la casse minimisé
- Durée de vie prolongée



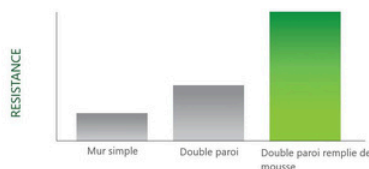
Qualité = Economie

### LES PLUS ROBUSTES

- Il comprend le système innovant Dual, qui permet d'éviter les contraintes et les coups produits par le camion. La structure de la ceinture est dotée d'une double paroi en polyéthylène avec un remplissage de mousse haute pression à l'intérieur.



Moins de pièces  
Moins de maintenance



### CARACTÉRISTIQUES COMMUNES :

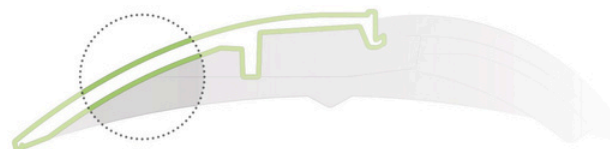
### Ultra résistant

- Comme neuf pendant longtemps.
- Absorbe les chocs en évitant la casse.
- Réduit les coûts de remplacement.
- Tourillons fixes de grand diamètre. Ils assurent la rigidité et réduisent l'entretien.



### Couvercle moulé par injection Couvercle rotomoulé à double paroi

- Couvercle moulé par injection, légèreté et facilité d'utilisation pour le citoyen.
- Couvercle de vidage rotomoulé, assurant la rigidité et la résistance des coups produits par les déchets et le camion pendant le déchargement



## INFORMATIONS

### Caractéristiques communes

### Conçu pour être ouvert à la main

- Économies sur le coût initial et réduction des frais d'entretien.
- Poids maximum du couvercle 1,5 Kg.
- Ouverture et fermeture en douceur, évite les pincements de doigts



### Et beaucoup moins..

- Moins de casse.
- Moins d'imprévus
- Moins d'entretien
- Moins bruyant.
- Moins sensible aux changements de température.



### SINGULARITÉ BIG.BIN 3.2 :

### La pédale n'est pas une obligation, c'est une option

- Plus sûr : lorsque la pédale est enfoncée, la trajectoire du couvercle ne touche pas l'utilisateur et évite les chocs accidentels.
- Rotule anti-fatigue : durée de vie du câble rallongée
- Pédale externe pour faciliter l'entretien



### SINGULARITÉ SMALL BIN 1.8 :

### Couvercle contre un mur

- Le seul conteneur asymétrique compatible avec le "contre-mur".
- Pas de surcoût



Option 1 : Position conventionnelle



Option 2 : Position contre le mur



## INFORMATIONS

SINGULARITÉ BIG.BIN 2.9 & SMALL.BIN 1.8

### Ouverture complète du couvercle de vidange

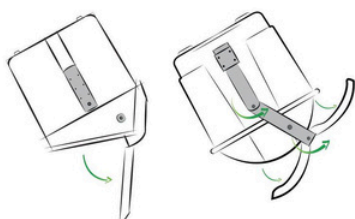
- Facilite le déchargement du papier, empêchant ainsi les cartons de bloquer lors du vidage.
- Réduit le temps de déchargement, moins gênant pour l'utilisateur. Évite l'agitation, permettant de ne pas abimer le conteneur pendant le processus.



100%

big.bin 2.9 / small.bin 1.8

VS



66%

Autres conteneurs  
OTHER CONTAINERS



### Sécurité accrue

Options de recyclage **OPTION**

### Compartiments en fonction des déchets

- Réduit les infiltrations d'eau.
- Résistance accrue aux UVA pour la décoloration.
- Une plus grande robustesse.
- Meilleur nettoyage

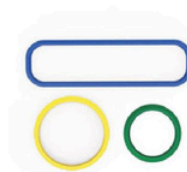
BIG.BIN 3.2



Nouveau

Option 1 :  
Nouveaux compartiments sélectifs

Option 2 :  
Anneau ouvert



Option 3 :  
Couvercle



# INFORMATIONS

Options de recyclage: **OPTION**

## Les compartiments selon les déchets

**BIG.BIN 2.9 & SMALL.BIN 1.8**



**Option 1:**  
Nouvelle ouverture sélective

**Option 2:**  
Anneau ouvert



**Option 3:**  
Couvercle

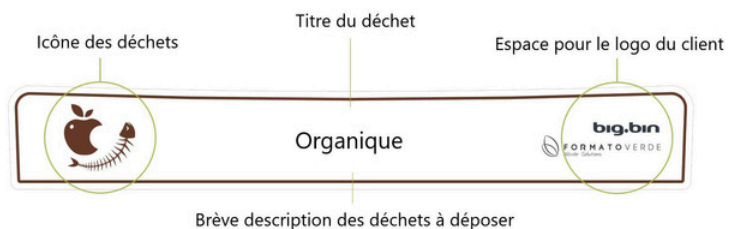


**Option 4:**  
Couvercle avec compartiments



## Quelques informations

- Effet harmonieux grâce à un graphisme uniforme.



EXTRAS: **OPTION**

## Système de levage de verre

- Système de basculement des conteneurs chargement arrière 120L pour un déchargement facile des grands producteurs de verre (bars, pubs et restaurants)





## INFORMATIONS

### EXTRAS: OPTION

#### Accessibilité

- Adapté aux personnes handicapées.
- Dépôt facile des déchets

➤ Option 1 - Poignée latérale



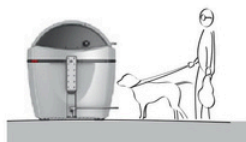
➤ Orifice dans la cuve



➤ Option 1 - Poignée centrale



➤ Identification facile du déchet



#### Braille



### EXTRAS: OPTION

#### Conteneur intelligent

- VERROUILLAGE DU COUVERCLE. Système d'ouverture par lecteur de carte
- VERROUILLAGE DU COUVERCLE. Système de clé prisonnière

- Emplacement pour une puce électronique afin de déclencher le basculement et le renversement.



Système de clé prisonnière



Système d'ouverture par lecteur de carte RFID

### EXTRA OPTION

#### Système d'alignement dans les quatre directions

- Moins de surface occupée sur la voie publique : le système de verrouillage gauche - droite maintient l'espace initial entre les conteneurs.
- Blocage avant - arrière : contribue à l'ordre et à la rapidité de la collecte.

